

20年以上の実績!

効果的かつ効率的な
プレゼンツール!!

プレゼン時の成約に貢献!
ご成約率
最高 **78%**
ハウスメーカー調べ
詳細はP.2に記載



ベストなご提案 出来ていますか？

手応えを感じる。「もっと伝わる」プレゼンテーションへ。

高品質なパースを3営業日〜で
お手元にお届けいたします！

外構イメージはあるけど、
図面が期日に間に合いそうにない・・・
諦めずにご相談ください！



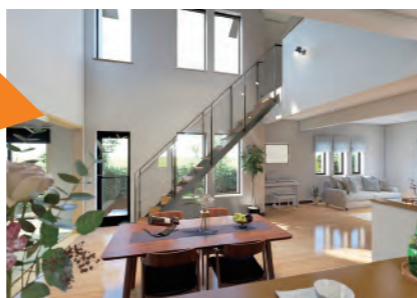
提供データ(DXF)



当サービス仕上げ



提供データ(DXF)



当サービス仕上げ

※表記の価格と納期は標準的な物件の目安です。物件の規模やご依頼内容により異なります。(2022年3月現在)

パース制作

お客様のニーズや営業・設計の要望を盛り込んだパースを、専門スタッフがプロの技術で作成いたします。
戸建案件はもちろん、集合住宅や特殊案件、複数棟や現場写真との合成など、様々なご要望にお応えします。
初期提案からクロージングまで、あらゆる営業シーンで是非ご活用ください。

外観



外観
(戸建住宅)
基本[1棟]
標準価格: 30,000円~/枚
標準納期: 依頼日を除き3営業日〜



外観
(集合住宅)
基本[1棟]
標準価格: 40,000円~/枚
標準納期: 依頼日を除き3営業日〜

内観

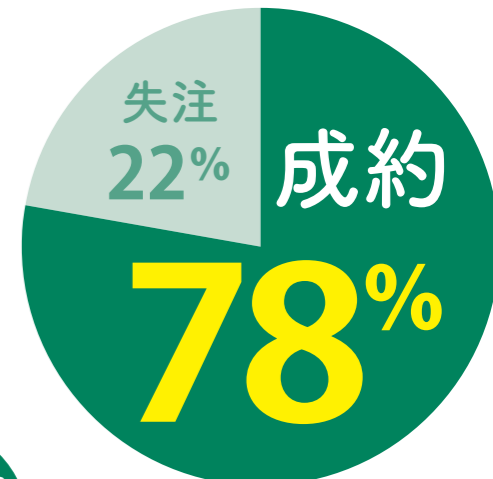


内観
基本[1室]
標準価格: 40,000円~/枚
標準納期: 依頼日を除き3営業日〜

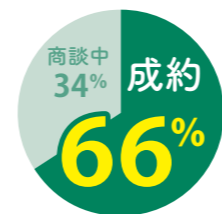
当サービスをご利用いただいた
各ハウスメーカー調べ

プレゼン時の 成約に貢献

商談に当サービスをご利用いただいた案件における成約率をもとに集計したデータです。
集計時に商談中の件数は含まれておりません。(一部を除く)



A社 依頼件数: 79件
成約件数: 38件
失注件数: 11件
(調査期間: 2020年7月~2021年8月)



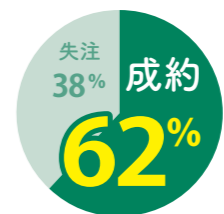
B社 依頼件数: 243件
成約件数: 160件
(調査期間: 2021年2月~12月)



C社 依頼件数: 231件
成約件数: 128件
失注件数: 68件
(調査期間: 2020年12月~2021年5月)



D社 依頼件数: 137件
成約件数: 67件
失注件数: 54件
(調査期間: 2020年10月~2021年5月)



E社 依頼件数: 48件
成約件数: 23件
失注件数: 14件
(調査期間: 2021年1月~12月)

20年以上の 制作実績

2021年度 制作実績

パース: 2,201件 / 5,637枚

WebVR: 24件 ウォークスルームービー: 58件

【主な取引先】

積水ハウス株式会社
大和ハウス工業株式会社
三井ホーム株式会社
旭化成ホームズ株式会社
パナソニックホームズ株式会社
パナソニックアーキスケル
トンデザイン株式会社
サンヨーホームズ株式会社
大成建設ハウジング株式会社

東建コーポレーション株式会社
住友林業株式会社
住友不動産株式会社
大東建託株式会社
株式会社東急ホームズ
トヨタホーム株式会社
ミサワホーム株式会社
ケイミュー株式会社
ニチハ株式会社 他

WebVR

実際にその場に立っているようなリアルなVR(バーチャルリアリティ)の3D空間を、様々なデバイスを通して
お手軽にご覧いただけるクラウドサービスです。

内装のイメージをより明確にお客様に掴んでいただくためのマストアイテムとして、是非ご活用ください。



標準価格 40,000円~/件

標準納期 依頼日を除き4営業日〜

ウォークスルームービー

太陽の柔らかな光による自然な陰影を表現した、高品質なウォークスルームービーです。

実際の建物内や街中を歩いているような感覚で、イメージをより明確にお客様にお伝えすることができる非常に有効なツールです。

集合住宅などの高額物件向けのプレゼンテーションツールとして、是非ご活用ください。



標準価格 50,000円~/件

標準納期 依頼日を除き5営業日〜

外観パース — 戸建住宅 —

標準的な価格 基本[1棟]: 30,000円~/枚

標準納期

依頼日を除き3営業日~

※表記の価格と納期は標準的な物件の目安です。
物件の規模やご依頼内容により異なります。
(2022年3月現在)



参考費用: 40,000円 外観基本[1棟](30,000円) + モデル調整(10,000円)



参考費用: 40,000円 外観基本[1棟](30,000円) + モデル調整(10,000円)



参考費用: 35,000円 外観基本[1棟](30,000円) + モデル調整(5,000円)



参考費用: 40,000円 外観基本[1棟](30,000円) + モデル調整(10,000円)

外観パース

内観パース

3Dレンダリング

VR

AR

MR

XR

その他

お問い合わせ

03-3555-1111

外観パース — 一般住宅 —

標準的な価格 基本[1棟]: 30,000円~/枚

標準納期

依頼日を除き3営業日~

※表記の価格と納期は標準的な物件の目安です。
物件の規模やご依頼内容により異なります。
(2022年3月現在)



基本



参考費用: 85,000円 外観基本[5棟] (70,000円) + モデル調整(15,000円)



別アングル

参考費用: 60,000円 外観基本[1棟](30,000円) + 別アングル(20,000円) + モデル調整(10,000円)



基本

参考費用: 45,000円 外観基本[1棟](30,000円) + 仕様変更(10,000円) + モデル調整(5,000円)



仕様変更



基本

参考費用: 55,000円 外観基本[1棟](30,000円) + 時間変更(20,000円) + モデル調整(5,000円)



時間変更

外観パース

内観パース

3Dレンダリング

VR/AR/VR

外観パース — 集合住宅・特殊物件 —

標準的な価格 基本[1棟]: 40,000円~/枚

標準納期

依頼日を除き3営業日~

※表記の価格と納期は標準的な物件の目安です。
物件の規模やご依頼内容により異なります。
(2022年3月現在)



参考費用: 50,000円 外観基本[1棟](40,000円) + モデル調整(10,000円)



参考費用: 50,000円 外観基本[1棟](40,000円) + モデル調整(10,000円)



基本



別アングル1



別アングル2



別アングル3



時間変更

参考費用: 170,000円 外観基本[1棟](40,000円) + 別アングル(30,000円)×3 + 時間変更(30,000円) + モデル調整(10,000円)

外観パース

内観パース

3Dレンダリング

Architectural rendering

外観パース — 集合住宅・特殊物件 —

標準的な価格 基本[1棟]: 40,000円~/枚

標準納期

依頼日を除き3営業日~

※表記の価格と納期は標準的な物件の目安です。
物件の規模やご依頼内容により異なります。
(2022年3月現在)



基本



基本



別アングル1



別アングル2



仕様変更

参考費用: 125,000円 外観基本[1棟](40,000円) + 別アングル(30,000円)×2 + 仕様変更(15,000円) + モデル調整(10,000円)



別アングル

参考費用: 130,000円 外観基本[2棟](60,000円) + 別アングル(50,000円) + モデル調整(20,000円)



Before



After

参考費用: 60,000円 外観基本[1棟](40,000円) + 写真合成(10,000円) + モデル調整(10,000円)

外観パース

内観パース

3Dレンダリング

内観パース — LDK —

標準的な価格 基本[1室]: 40,000円~/枚

標準納期

依頼日を除き3営業日~

※表記の価格と納期は標準的な物件の目安です。
物件の規模やご依頼内容により異なります。
(2022年3月現在)



参考費用: 55,000円 内観基本[1室](40,000円) + モデル調整(15,000円)



参考費用: 60,000円 内観基本[1室](40,000円) + モデル調整(20,000円)



参考費用: 55,000円 内観基本[1室](40,000円) + モデル調整(15,000円)



参考費用: 55,000円 内観基本[1室](40,000円) + モデル調整(15,000円)

内観パース

3Dレンダリング

Architectural rendering

内観パース — その他 —

標準的な価格 基本[1室]: 40,000円~/枚

標準納期

依頼日を除き3営業日~

※表記の価格と納期は標準的な物件の目安です。
物件の規模やご依頼内容により異なります。
(2022年3月現在)



参考費用: 55,000円 内観基本[1室](40,000円) + モデル調整(15,000円)



参考費用: 50,000円 内観基本[1室](40,000円) + モデル調整(10,000円)



基本



別アングル



基本2

参考費用: 125,000円 内観基本[1室](40,000円)×2 + 別アングル(30,000円) + モデル調整(15,000円)



参考費用: 50,000円 内観基本[1室](40,000円) + モデル調整(10,000円)



参考費用: 50,000円 内観基本[1室](40,000円) + モデル調整(10,000円)

WebVR / ウォークスルムービー

標準的な 価格	WebVR	40,000円~/件
	ウォークスルムービー	50,000円~/件

標準 納期	依頼日を除き4営業日～
	依頼日を除き5営業日～

※表記の価格と納期は標準的な物件の目安です。
物件の規模や依頼内容により異なります。
(2022年3月現在)

WebVR (ウェブ・ビジュアル) とは

高画質かつ高品質なVR (バーチャルリアリティ) 映像で、リアルな3D空間をお手軽にご覧いただけるクラウドサービスです。

素材の質感や凹凸などをリアルに表現した3D映像を360° 自由に見回す事が可能な魅力的なツールです。インターネット環境さえあれば、パソコン・タブレット・スマートフォンなどの各種デバイスのWebブラウザで、お手軽に臨場感のあるVR映像をご覧いただけます。

内装の仕上げにこだわりの強いお客様へのプレゼンテーションや、戸建分譲案件などの販促ツールとして是非ご活用ください。

専用サイトのURLを
メールでお送り
させていただきます。



インターネット環境があれば、パソコンはもちろんのことタブレット・スマートフォンなどの各種デバイスのWebブラウザを通して、高画質でハイクオリティなVR映像をお手軽にご覧いただけます。

さらに、スマートフォンをVRグラスに装着してご覧いただければ、実際にそのシーンの中に入り込んだような、臨場感のあるVR映像を体験していただけます。



WebVRサンプル

スマートフォンでのWebVR使用方法

① スワイプ操作で見る

画面をスワイプすると360° 見渡すことができます。



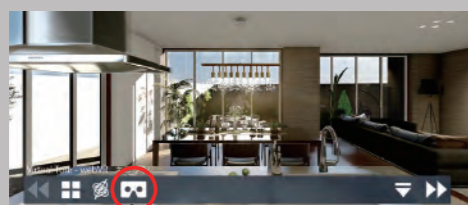
② ジャイロ操作で見る

スマートフォンの動きに合わせて画面が動きます。(指でスワイプしても画面が動きます)

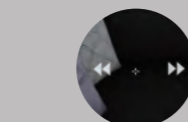


③ VRゴーグルにセットして見る

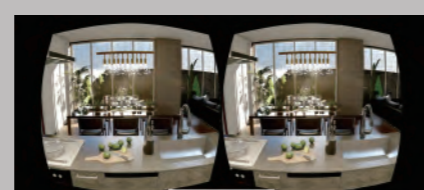
立体感のあるVR体験ができます。スマートフォンの動きに合わせて画面が動きます。



VRゴーグル用2眼表示切り替えボタン



VRゴーグルを装着した状態で少し下を向くと矢印が現れます。矢印に視線を合わせることで次のシーンに切り替わります。



【VRゴーグル用2眼表示】

ウォークスルムービー とは

実際の建物や街中を歩いているような感覚で、イメージをより明確にお客様に伝えることができる非常に有効なツールです。

集合住宅などの高額案件向けのプレゼンテーションや、競合対策の一環として、あるいはイベントや販促ツールとして是非ご活用ください。

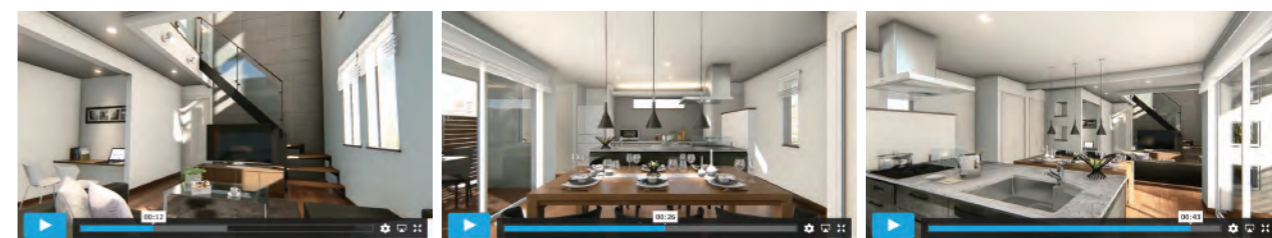


ウォークスルムービー
サンプル

クラウドによるストリーミング配信でご提供させていただきます。専用サイトのURLをメールでお送りさせていただきますので、インターネット環境さえあれば、パソコンはもちろんのことタブレット・スマートフォンなどの、各種デバイスのWebブラウザを通して、高画質でハイクオリティなムービーをお手軽にご覧いただけます。

モニターに接続して、大画面でご覧いただくことも可能です。

クラウドによる
ストリーミング配信で
ご提供させて
いただきます。



ご依頼方法・運用フローのご紹介

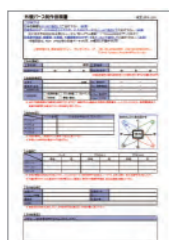
1 ご依頼

準備 依頼書のダウンロード
<http://fine-spt.datastation.jp>

必要資料一式をE-mailで、下記弊社受付窓口までご送付ください。
presen_uketsuke@fine-d.co.jp

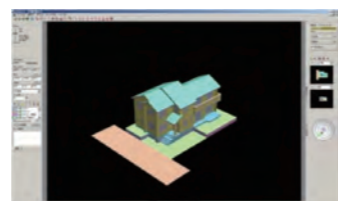
必要資料

①依頼書
必要事項をご記入いただいたもの



各種メニューの依頼書

②建物の3Dデータ
CADから出力した
3DDXFまたは、3DS(テクスチャ含む)



③各階平面図/立面図
DXFまたはPDF



④配置図又は外構計画図



- 上記①～④は必須の資料となります。
- その他、特殊な形状の部材や素材を使用する場合や、内観パースのご依頼時は、素材の色や形状、内装のテイスト等の判別可能な参考資料をご用意ください。
- 合成パースをご希望の場合は、合成用の現地写真が必須となります。極力高解像度で、少しずつ角度の違う写真をできるだけ多くご送付ください。

2 依頼内容の確認及び受領のご連絡

ご依頼内容を確認させていただきました後、E-mailでご依頼受領のご連絡と共に、概算金額及び納期のご提示をさせていただきます。

※E-mailの返送をもってご依頼の受領完了とし、作業を開始させていただきますので、万が一返送内容に問題がございましたら、ご連絡をお願いいたします。

3 作業前打合せ

仕様やアングルなど、ご依頼内容の事前確認のため、制作担当者よりご連絡させていただきます。

4 制作作業

依頼書及び事前打合せの内容を基に、より効果的に表現できるように制作いたします。

外構の入力等、モデルの調整が完了次第、アングルの確認用画像をE-mailで送付の上ご確認いただき、ご承認いただきましたら、仕上げ作業に進めさせていただきます。

※仕上げ作業着手後のアングルの変更はできかねますので、ご了承の程お願いいたします。

5 納品

制作が完了次第、JPEG形式の画像ファイルを納品専用サイトにアップロードし、メールにて専用サイトのURLを送付させていただきます。

納品データをダウンロードしてご確認いただき、最終のご承認をいただきましたら、納品完了となります。

6 ご請求

月末に月毎のご依頼物件のリストと共に、請求書を担当者様宛に郵送させていただきます。



Price list

※表記の価格と納期は標準的な物件の目安です。
物件の規模やご依頼内容により異なります。
(2022年3月現在)

3次元建物データをご提供いただき、制作する価格となります。

パース制作

🏠: 複数棟の場合

	外観：戸建住宅[1棟]	外観：集合住宅[1棟]	内観[1室]
■ 基本パース	30,000円~/枚 🏠 上記金額+10,000円×追加棟数	40,000円~/枚 🏠 上記金額+20,000円×追加棟数	40,000円~/枚
■ 別アングル	20,000円~/枚 🏠 棟数に関わらず一律30,000円/枚	30,000円~/枚 🏠 棟数に関わらず一律50,000円/枚	30,000円~/枚
同アングル ■ 仕様変更	10,000円~/枚 🏠 棟数に関わらず一律20,000円/枚	15,000円~/枚 🏠 棟数に関わらず一律30,000円/枚	30,000円~/枚
同アングル ■ 時間変更	20,000円~/枚 🏠 棟数に関わらず一律30,000円/枚	30,000円~/枚 🏠 棟数に関わらず一律50,000円/枚	カタログ掲載のパースを WEB上でご覧いただけます。 
■ 写真合成パース	+10,000円~/枚	+10,000円~/枚	

WebVR / ウォークスルームービー

🏠: 複数棟の場合

	WebVR [3視点まで]	ウォークスルームービー
■ 内観[1室]	50,000円~ 1室追加+45,000円 (LDKは+50,000円)	60,000円~/枚 1室追加+50,000円 (LDKは+60,000円)
■ 外観：戸建住宅[1棟]	40,000円~ 🏠 +15,000円/棟	50,000円~/枚 🏠 +20,000円/棟
■ 外観：集合住宅[1棟]	60,000円~ 🏠 +30,000円/棟	70,000円~/枚 🏠 +35,000円/棟

共通オプション

- モデル制作・修正 制作内容により都度お見積もり
- テクスチャ制作 制作内容により都度お見積もり
- WebVR視点追加 +3,000円/1視点

お問い合わせ

株式会社 ファイン

【プレゼングループ】プレゼンサポート受付窓口

TEL : 06-6448-0038

E-mail : presen_uketsuke@fine-d.co.jp