

1

ご依頼

必要資料一式をE-mailにて、下記受付窓口にご送付ください。

株式会社ファイン

【プレゼングループ】プレゼンサポートサービス受付窓口

TEL:06-6448-0038 E-mail:presen_uketsuke@fine-d.co.jp

必要資料

①依頼書

(必要事項をご記載頂いたもの)



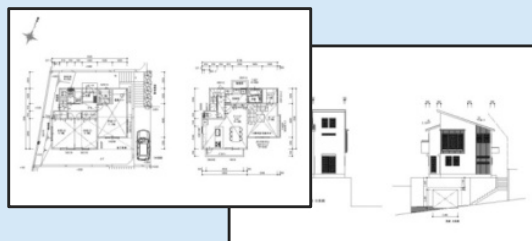
※貴社専用フォーマットがございます。

②建物の3Dデータ

(貴社CADシステムから出力した建物の3Dデータ)
※3ds (テキストチャ含む) または3DDXF



③各種図面 (平面図、立面図、配置図、外構図など) (PDF,DXFなど)



2

ご依頼内容の確認及び受領のご連絡

ご依頼内容を確認させて頂きました後、E-mailでご依頼受領のご連絡と共に、概算金額及び納期のご提示をさせていただきます。

※E-mailの返送をもってご依頼の受領完了とし、作業を開始させていただきますので、万が一返送内容に問題がございましたら、ご連絡をお願い致します。

3

作業前打合せ

仕様やアングルなど、ご依頼内容の事前確認のため、制作担当者よりご連絡させていただきます。

4

制作作業

依頼書及び事前打合せの内容を基に、より効果的に表現できるよう制作いたします。

外構の入力等、モデルの調整が完了次第、アングルの確認用画像をE-mailで送付の上ご確認頂き、ご承認頂きましたら、仕上げ作業に進めさせていただきます。

※仕上げ作業着手後のアングルの変更はできかねますので、ご了承の程お願い致します。

5

納品

制作が完了次第、JPEG形式の画像ファイルを納品専用サイトにアップロードし、メールにて専用サイトのURLを送付させていただきます。

納品データをダウンロードしてご確認頂き、最終のご承認を頂きましたら、納品完了となります。

6

ご請求

月末に月毎のご依頼物件のリストと共に、請求書を担当者様宛に郵送させていただきます。

